



ELECCIONES DEL CONDADO DE PASSAIC

Guía de Preguntas Frecuentes (PFs)



¿CÓMO SE SI ESTOY INSCRITO PARA VOTAR?

Comuníquese con la Oficina de la Superintendente de Elecciones, al (973) 881-4515 o soelections@passaiccountynj.org.



¿CÓMO PUEDO VOTAR POR ANTICIPADO EN UNA MÁQUINA DE VOTACIÓN?

No importa donde usted resida en el Condado de Passaic, usted puede votar su boleta específica en persona, en una máquina de votación, en cualquiera de las ubicaciones de los Centros de Votación Anticipada. www.passaiccountyvotes.org.



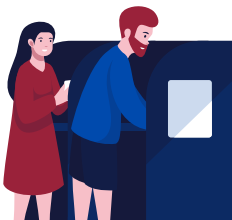
¿CÓMO ME INSCRIBO PARA VOTAR POR CORREO?

Comuníquese con la Oficina de la Secretaria del Condado de Passaic: División de Elecciones, al (973) 881-4127 o countyclerkelections@passaiccountynj.org.



¿CÓMO DEJO DE VOTAR POR CORREO?

Comuníquese con la Oficina de la Secretaria del Condado de Passaic: División de Elecciones, al (973) 881-4127 o countyclerkelections@passaiccountynj.org.



¿CÓMO PUEDO INSCRIBIRME PARA SERVIR COMO TRABAJADOR ELECTORAL?

Comuníquese con la Junta Electoral del Condado de Passaic, al (973) 881-4780.



¿DÓNDE VOTO EL DÍA DE LAS ELECCIONES?

Comuníquese con la Junta Electoral del Condado de Passaic, al (973) 881-4780.

¿TIENES MÁS PREGUNTAS?
VISITA WWW.PASSAICCOUNTYVOTES.ORG